



SUBARU

**INSTRUCTIONS
D'INSTALLATION**

NUMÉRO DE PIÈCE : J101SAN900

DESCRIPTION : Revêtement de porte OUTBACK Wilderness

**REMARQUES AVANT
L'INSTALLATION**

REMARQUE :

LA TEMPÉRATURE DU VÉHICULE ET DE TOUS LES MATÉRIAUX D'INSTALLATION DOIT ÊTRE COMPRISE ENTRE 16 °C (60 °F) ET 31 °C (86 °F) AVANT ET PENDANT LE PROCESSUS D'INSTALLATION.

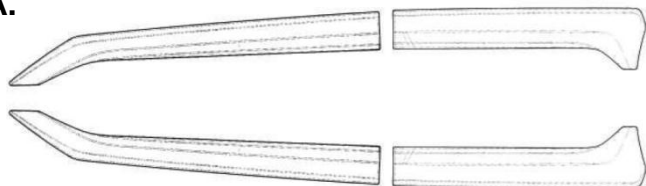
REMARQUE :

SI VOUS INSTALLEZ UN REVÊTEMENT DE PORTE AVEC DES PROTECTIONS DE BORD DE PORTE, VOUS DEVEZ D'ABORD INSTALLER LE REVÊTEMENT DE PORTE POUR PERMETTRE UN ALIGNEMENT CORRECT DU GABARIT D'INSTALLATION.

SI VOUS INSTALLEZ LE REVÊTEMENT DE PORTE AVEC LA MOULURE LATÉRALE DE CARROSSERIE, CELLE-CI DOIT ÊTRE INSTALLÉE EN PREMIER AFIN QUE LES GABARITS D'INSTALLATION DES DEUX ACCESSOIRES PUISSENT ÊTRE CORRECTEMENT ALIGNÉS.

CONTENU DE LA TROUSSE :

A.



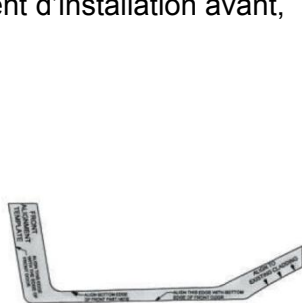
Revêtement de porte en 4 pièces

B.

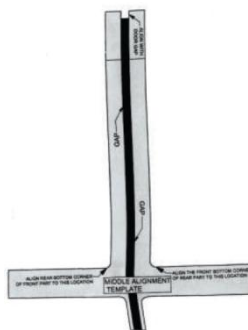


Lingette imbibée d'alcool x 4

C. Gabarits d'emplacement d'installation avant, central et arrière



Avant



Central



Arrière

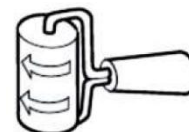
OUTILS REQUIS :



Ruban-cache



Fournitures de nettoyage



Rouleau en caoutchouc

NUMÉRO DE PIÈCE :
SPN003921

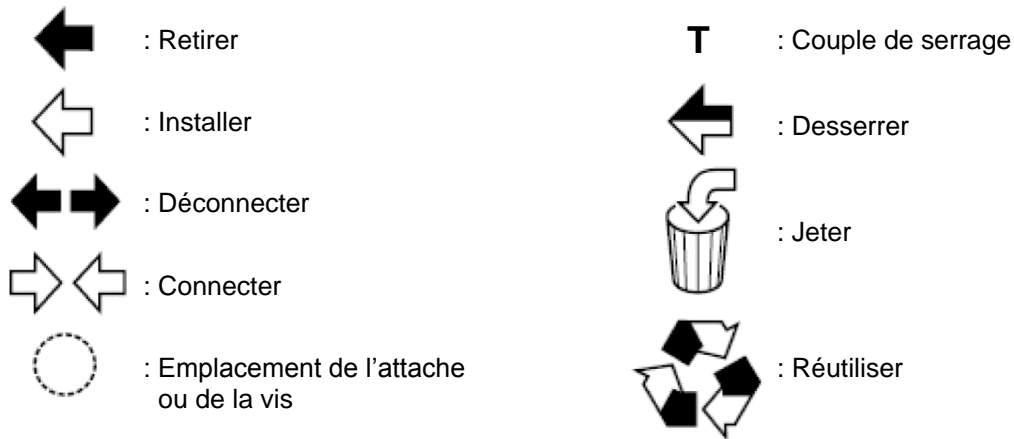
VERSION :
REV-1

DATE :
2020-08-10

SUBARU OF AMERICA

PAGE
1/5

SIGNIFICATION DES SYMBOLES :



Préparation de la surface

1 Assurez-vous que les surfaces de montage ombragées (montrées ci-dessous) sont lavées et sans saleté, graisse ou résidu. Utilisez ensuite les lingettes imbibées d'alcool incluses dans la trousse, puis laissez sécher. Vérifiez que le véhicule n'est pas endommagé avant d'installer le revêtement de porte. Avant de commencer, veillez à ce que le véhicule et le revêtement de porte soient à la température ambiante. Si la température est inférieure à 21 C (60 F) ou supérieure à 43 C (110 F). Laissez le véhicule à l'intérieur jusqu'à ce que les portes et le revêtement de porte soient à température ambiante

LINGETTES IMBIBÉES D'ALCOOL

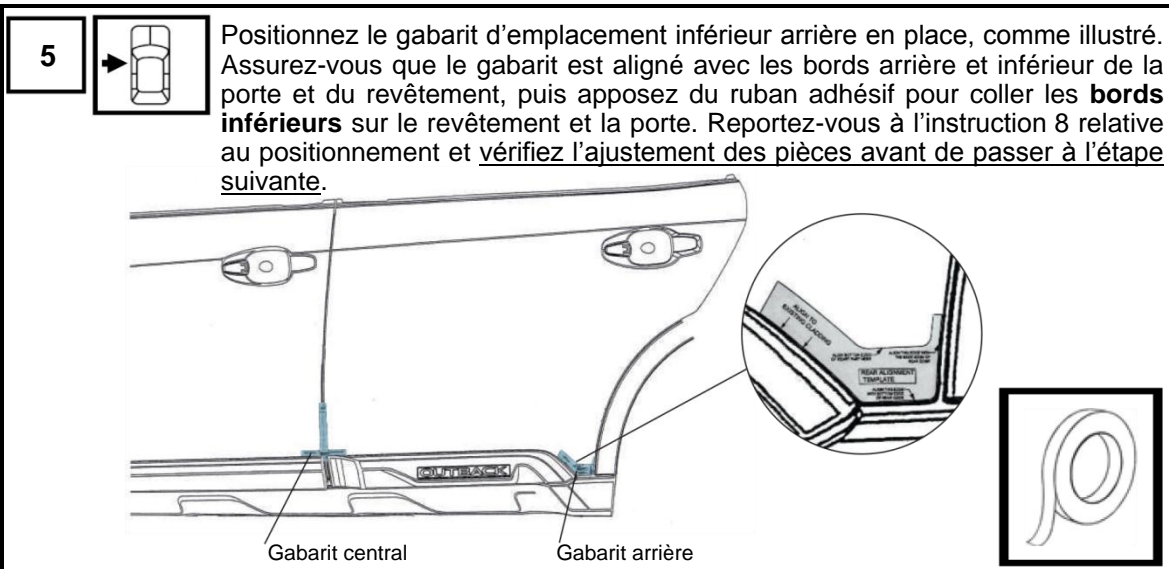
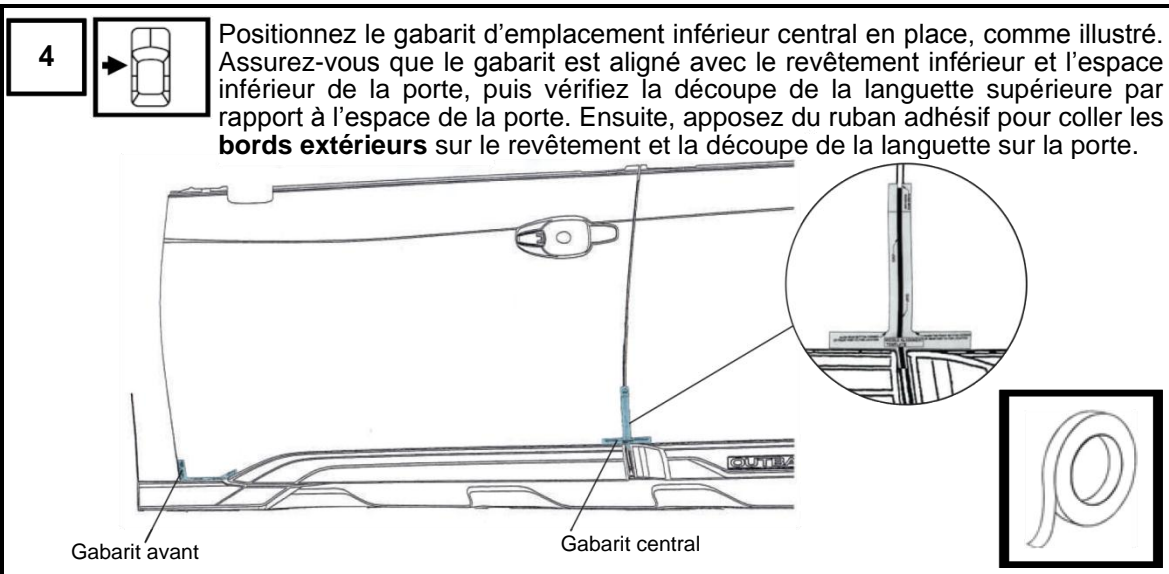
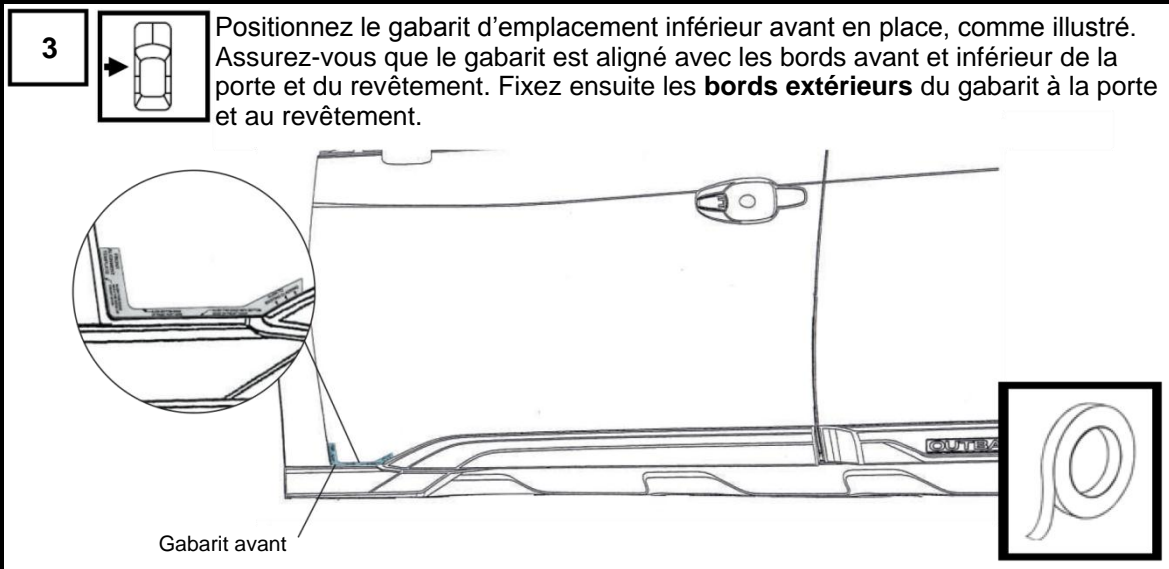
Installation de la moulure latérale de porte

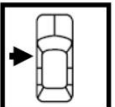
2 Localisez le coin inférieur avant, la partie inférieure centrale et le coin inférieur droit de la porte.

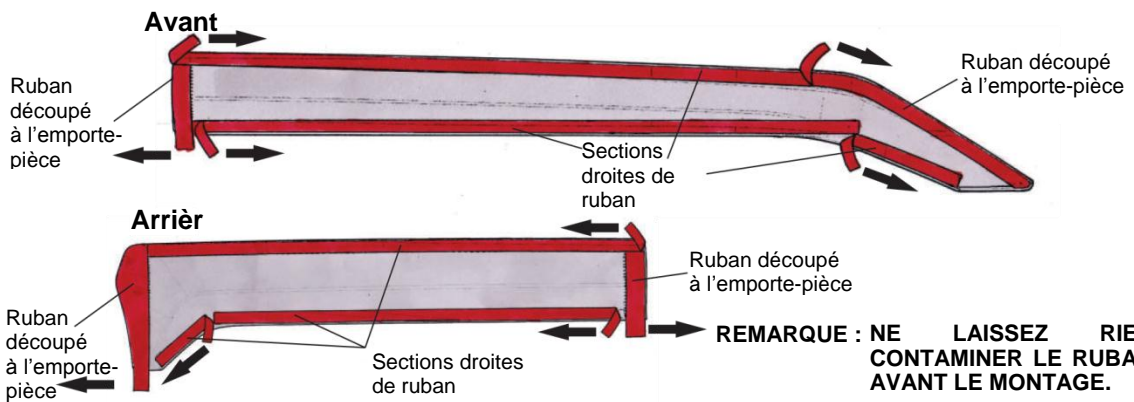
Coin inférieur avant de la porte

Partie inférieure centrale de la porte

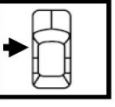
Coin inférieur droit de la porte

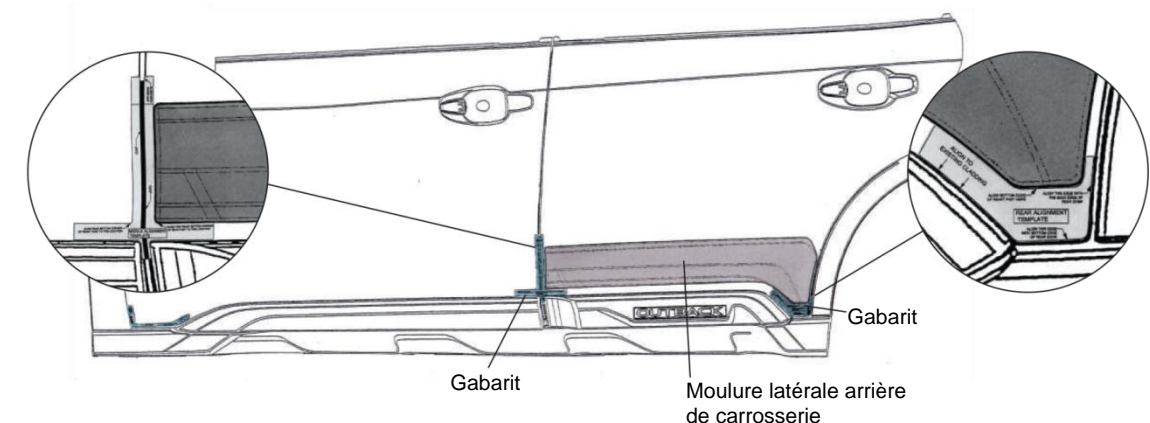


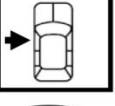
6  Retirez les deux doublures de ruban découpé à l'emporte-pièce des revêtements de porte avant et arrière, puis, à l'aide des languettes, décollez des sections droites de ruban de 25 à 30 mm et repliez-les vers l'extérieur. **NE TOUCHEZ PAS LE RUBAN EXPOSÉ**

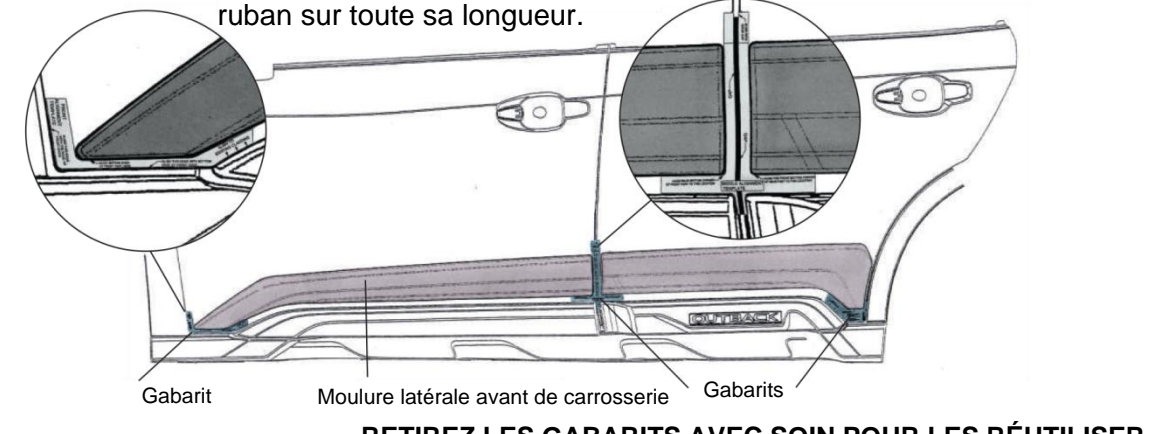


REMARQUE : NE LAISSEZ RIEN CONTAMINER LE RUBAN AVANT LE MONTAGE.

7  Placez le revêtement de porte arrière sur la porte à l'aide du gabarit, comme illustré. Collez les extrémités, vérifiez le positionnement, puis retirez les doublures tout en maintenant la pièce en place et collez le ruban sur toute sa longueur.

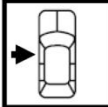


8  Placez le revêtement de porte avant sur la porte à l'aide du gabarit, comme illustré. Collez les extrémités, vérifiez le positionnement, puis retirez les doublures tout en maintenant la pièce en place et collez le ruban sur toute sa longueur.

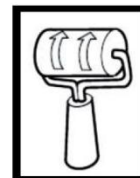
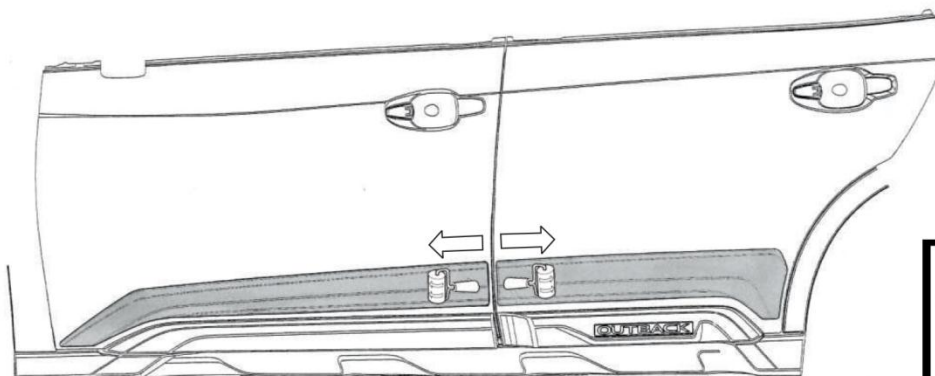


RETIREZ LES GABARITS AVEC SOIN POUR LES RÉUTILISER

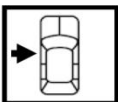
9



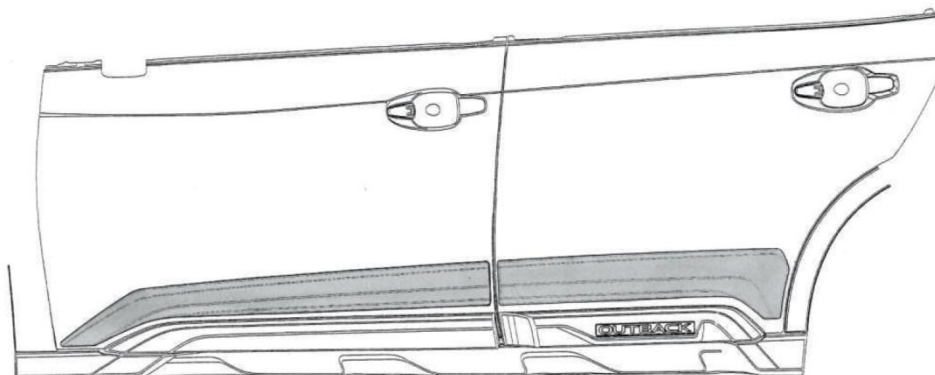
À l'aide d'un rouleau en caoutchouc, appliquez une pression ferme et uniforme sur le revêtement de porte pour coller toutes les sections de ruban sur le véhicule.



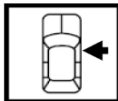
10



L'installation est terminée du côté conducteur du véhicule.



11



Répétez les étapes 1 à 10 du côté passager du véhicule au moyen de l'autre côté du gabarit en papier.